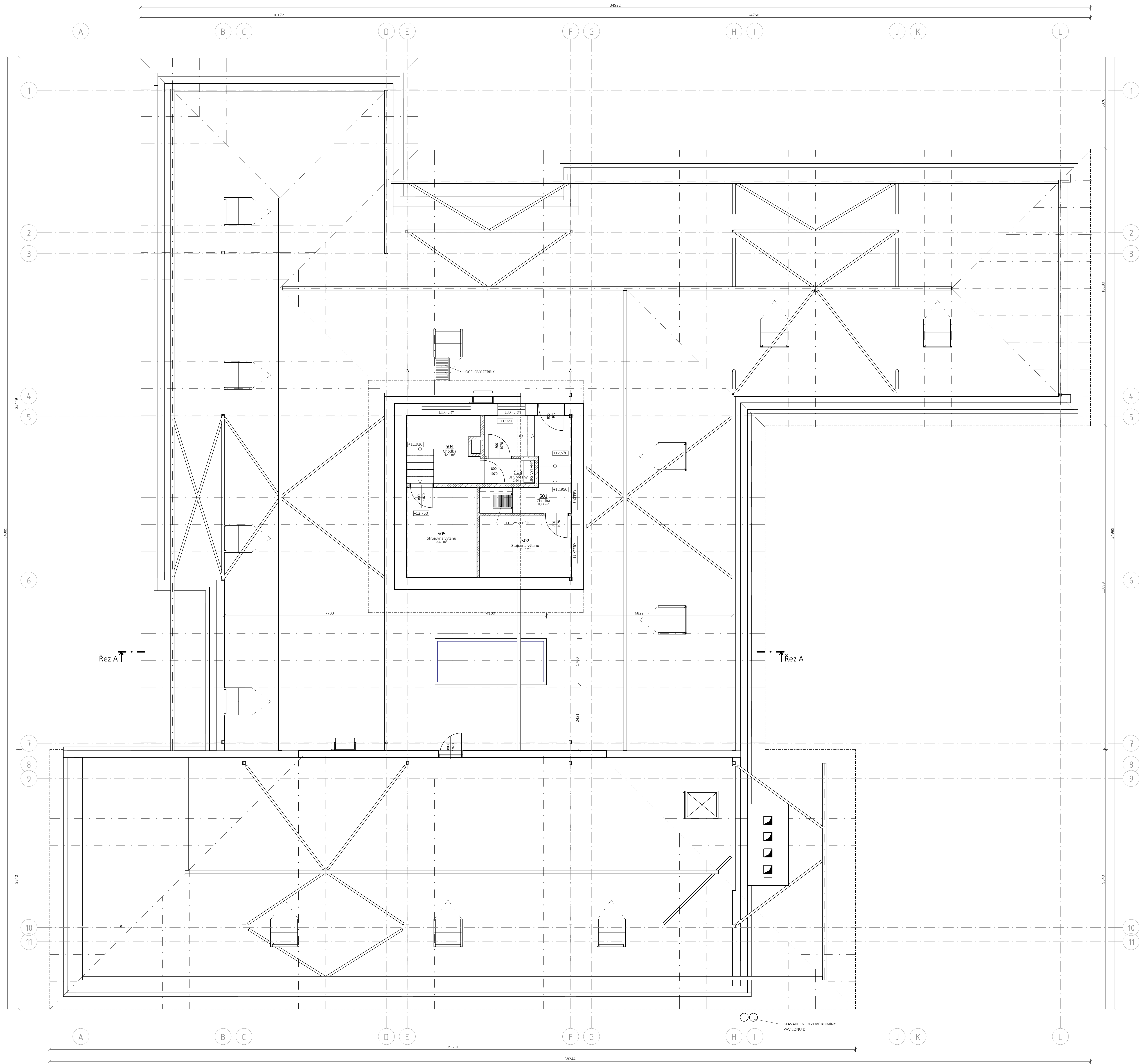


VÝKRES KROVŮ - STÁVAJÍCÍ STAV
M1:50



Tabulka místností 5NP						
Číslo	Název	Plocha [m2]	Skladba podlahy	Nátlagová vrstva	Povrchy stěn	Povrch stropu
501	Chodba	8,2				
502	Strojovna výtahu	7,6				
503	UPS výtahu	1,6				
504	Chodba	6,4				
505	Strojovna výtahu	8,6				
Plocha celkem		32,5				

LEGENDA BAREVNÉHO ZNAČENÍ

STÁVAJÍCÍ STAV

LEGENDA MATERIÁLŮ

Stávající železobetonový skelet v technologii M5 - OB

Stávající zděvo z dutých cihel, MVC 10

Stávající zděvo z plných cihel, P150, MVC 50

Stávající zděvo z plných cihel, P100, MVC 25

Stávající zděvo tvárnice CDK, P100, MVC 25

Stávající fasádní tepelná izolace z desek z minerální vlny tl. 140 mm v systému Etics, fasádní omítka v různobarevném provedení (bílá, zelená, šedá, oranžová)

POZNÁMKY

Tyto poznámky platí pro všechny výkresy a obecně a pro provádění stavby. TECHNICKÁ ZPRÁVA A SOUHRNNÁ TECHNICKÁ ZPRÁVA JE NEEDLNOU SOUČÁSTÍ PROJEKTOVÉ DOKUMENTACE. JAKÝKOLIV ODCHYLKA OD PROJEKTOVÉ DOKUMENTACE MUSÍ BÝT NEJDŘÍVE KONZULTOVANA S PROJEKTANTEM/AUTORSKÝM DOZORCEM. PASPORT STAVBY BYL VYHOTOVEN NA ZÁKLADĚ ZAMĚŘENÍ IN SITU MĚŘICKÝCH NÁSTROJŮ (METR, LASEROVÝ MĚŘIC, ÚLOMĚK) ABOLOUTNÍ KOTROVÁNÍ JE ZAKRULOVANO NA ČÍSLE 5°/10 mm A JE VZTAŽENO K PŮVODNÍM A SVĚTLNÝM VSTĚM VYOBRAZENÝM KONSTRUKCÍ. ZPŘESNĚNÍ A OVĚŘENÍ STÁVAJÍCÍHO STAVU BYLO PROVEDENO MOREBNÍM 3D LASER SCANNEREM S POST VYTVOŘENÍM 3D MĚŘACÍHO BODŮ. VYHOTOVENÍ PASPORTU BYLO DĚLE KODROVANO S GEODETICKÝM ZAMĚŘENÍM A PŮVODNÍ DOKUMENTACÍ A DRONOVÝM PRŮZKUMEM STŘECHY. PRŮZKUM A ZAMĚŘENÍ STAVBY PROBĚHLO POUZE NEDESTRUKTIVNÍMI METODAMI, PROTO JE NEZBYTNÉ PŘED ZAHÁJENÍM BOURACÍCH PRACÍ NUTNO OVĚŘIT STAV STÁVAJÍCÍCH KONSTRUKCÍ, KTERÉ NEJSOU VE STÁVAJÍCÍM STAVU VIDITELNÉ NEBO PŘÍSTUPNÉ. NUTNO PROVĚST DESTRUKTIVNÍ SONDY K OVĚŘENÍ MOCNOSTI SKLADEB PODLAH. VÝŠKOVÁ ÚROVEŇ ±0,000 JE VZTAŽENA K PODLAZE 1.NP. PRO DALŠÍ PROJEKČNÍ PRÁCE JE NUTNÉ PROVĚST STAVEBNÍ SONDY A TO PŘEDVŠÍM SONDY ZÁKLADOVÝCH KONSTRUKCÍ, SKLADEB PODLAH, SONDY STROPNÍ KONSTRUKCE NAD 1.NP, PRŮZKUM KROVU A DALŠÍ. PROJEKTOVÁ DOKUMENTACE BYLA VYHOTOVENA PODLE PLATNÝCH NŮREM, VYHLÁŠEK A ZÁKONŮ, PLATNÝCH V DOBĚ VYPRACOVÁNÍ. TEXTOVÁ ČÁST JE NEODLUŠTITELNOU SOUČÁSTÍ PROJEKTOVÉ DOKUMENTACE. VŠEČERÉ ZJIŠTĚNÉ ODCHYLKY OD PROJEKTOVÉ DOKUMENTACE MUSÍ BÝT KONZULTOVÁNY S HLAVNÍM PROJEKTANTEM.

autorizace				revize		stupeň		DPS	
0,000 – 158,740 m n.m. B.p.v.				autor projektu		vypracoval(a)		122 230-4	
kontroloval				Ing. arch. Jan Šnášel		Ing. Viktor Polásek		10/2025	
Ing. arch. Jan Šnášel				Ing. et Ing. Marek Vaníček		datum		10	
investor				Město Břeclav, Náměstí T.G. Masaryka 42/3, 690 02 Břeclav		místo stavby		+420 606 374 502 (0 95 v7rus)	
místo stavby				ul. Na Přelíně 2842/13, 690 03 Břeclav B. a. k. Břeclav (6135584), parc. č. 2581/04, 3361, 3724/1		název akce		Domov seniorů Břeclav	
název akce				stavební objekt		SO01c - Pavilon C		pare	
stavební objekt				část projektu		D.1.1. Architektonicko-stavební řešení - Stávající stav		měřítko	
část projektu				název výkresu		VÝKRES KROVŮ - STÁVAJÍCÍ STAV		číslo výkresu	
název výkresu						1:50		D.1.1.07	